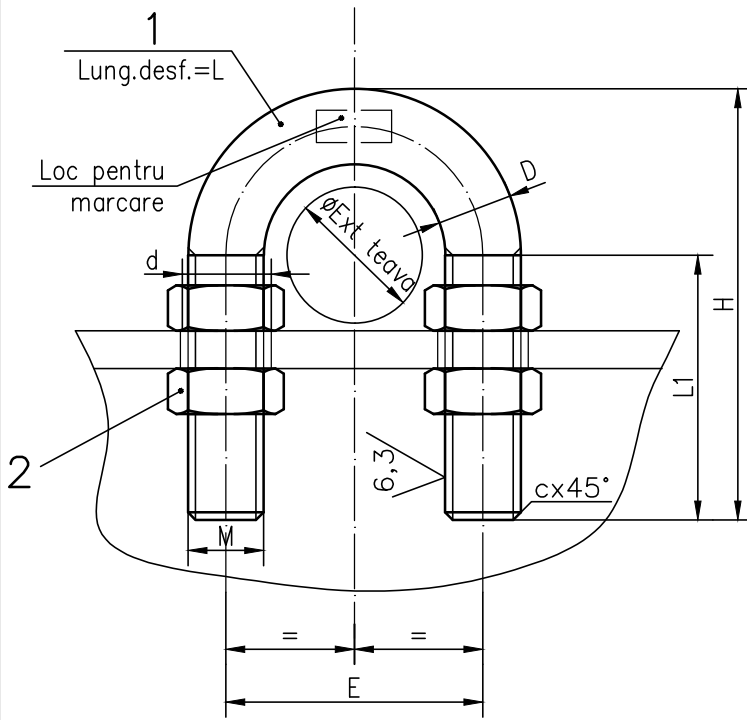


BRATARA SIMBOL BG

TOATE DIMENSIUNILE IN MM, TOATE MASELE IN KG



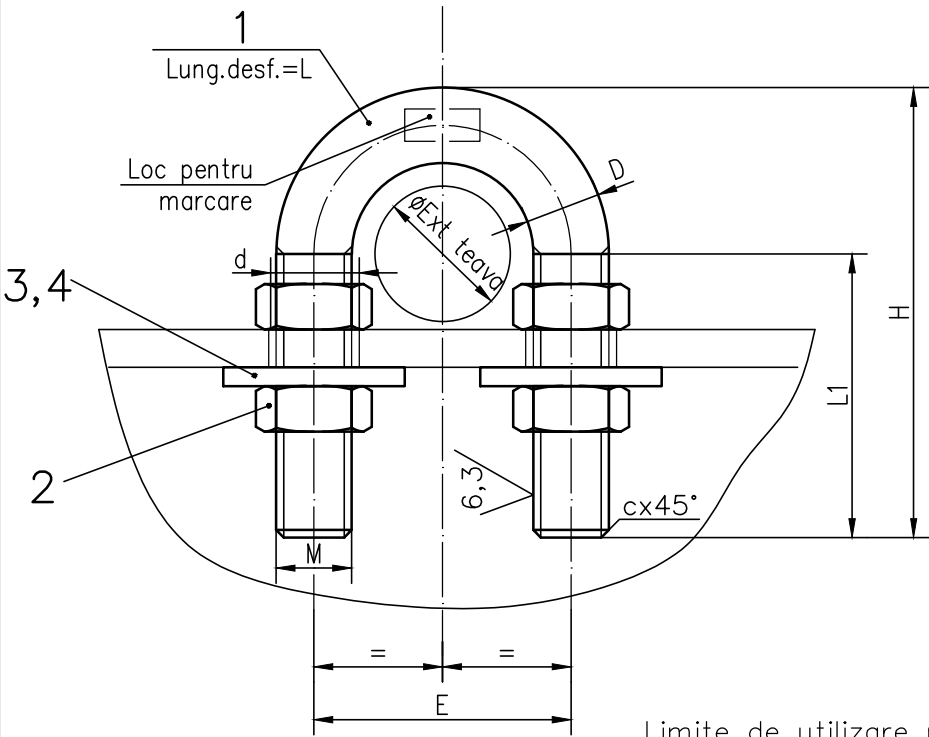
Dn cond.	ø ext. teava	POZ.1								POZ.2		POZ.3		POZ.4		VARIANTE DE EXECUTIE					
		D	M	E	H	L	L1	C	MASA	DIMENS.	MASA	DIMENS.	MASA	DIMENS.	MASA	MARCA	MASA TOTALA	MARCA	MASA TOTALA	MARCA	MASA TOTALA
1/2"	22	12	M10x1,25	36	65	139	42	1,5	0,124	M10	0,044	U10	0,017	I10	0,018	BG-15	0,168	BGU-15	0,185	BGI-15	0,186
3/4"	28	12	M10x1,25	42	70	152	42	1,5	0,135	M10	0,044	U10	0,017	I10	0,018	BG-20	0,179	BGU-20	0,196	BGI-20	0,197
1"	34	12	M10x1,25	50	80	177	48	1,5	0,158	M10	0,044	U10	0,017	I10	0,018	BG-25	0,202	BGU-25	0,219	BGI-25	0,230
1 1/4"	42	12	M10x1,25	58	90	201	48	1,5	0,179	M10	0,044	U10	0,017	I10	0,018	BG-32	0,223	BGU-32	0,240	BGI-32	0,241
1 1/2"	48	12	M10x1,25	64	95	215	48	1,5	0,191	M10	0,044	U10	0,017	I10	0,018	BG-40	0,235	BGU-40	0,252	BGI-40	0,253
2"	60	14	M12x1,25	78	105	241	50	1,5	0,291	M12	0,060	U12	0,042	I12	0,048	BG-50	0,351	BGU-50	0,393	BGI-50	0,399
2 1/2"	73	14	M12x1,25	92	122	283	50	1,5	0,342	M12	0,060	U12	0,042	I12	0,048	BG-65	0,402	BGU-65	0,444	BGI-65	0,450
3"	89	14	M12x1,25	108	135	318	50	1,5	0,384	M12	0,060	U12	0,042	I12	0,048	BG-80	0,444	BGU-80	0,486	BGI-80	0,492
4"	114	18	M16x1,5	138	180	421	65	2	0,841	M16	0,123	U16	0,071	I16	0,081	BG-100	0,964	BGU-100	1,035	BGI-100	1,045
5"	140	18	M16x1,5	164	206	488	65	2	0,975	M16	0,123	U16	0,071	I16	0,081	BG-125	1,098	BGU-125	1,169	BGI-125	1,179
6"	168	18	M16x1,5	192	230	552	65	2	1,103	M16	0,123	U16	0,071	I16	0,081	BG-150	1,226	BGU-150	1,297	BGI-150	1,307
8"	219	18	M16x1,5	244	285	692	65	2	1,383	M16	0,123	U16	0,071	I16	0,081	BG-200	1,506	BGU-200	1,577	BGI-200	1,587
10"	273	22	M20x1,5	302	350	851	85	2	2,540	M20	0,241	U20	0,123	I20	0,144	BG-250	2,781	BGU-250	2,904	BGI-250	2,925
12"	324	22	M20x1,5	354	400	981	85	2	2,927	M20	0,241	U20	0,123	I20	0,144	BG-300	3,168	BGU-300	3,291	BGI-300	3,312
14"	356	22	M20x1,5	386	430	1059	85	2	3,160	M20	0,241	U20	0,123	I20	0,144	BG-350	3,401	BGU-350	3,524	BGI-350	3,545
16"	406	26	M24x2	440	495	1216	95	3	5,068	M24	0,444	U24	0,248	I24	0,276	BG-400	5,512	BGU-400	5,760	BGI-400	5,788
18"	457	26	M24x2	492	545	1346	95	3	5,610	M24	0,444	U24	0,248	I24	0,276	BG-450	6,054	BGU-450	6,302	BGI-450	6,330
20"	508	26	M24x2	542	600	1484	95	3	6,185	M24	0,444	U24	0,248	I24	0,276	BG-500	6,629	BGU-500	6,877	BGI-500	6,905
24"	609	26	M24x2	644	700	1743	95	3	7,265	M24	0,444	U24	0,248	I24	0,276	BG-600	7,709	BGU-600	7,957	BGI-600	7,985

DIMENSIUNI FILET M	M10	M12	M16	M20	M24
DIAM. GAURA d	12	14	18	23	27

NOTA

1. Numarul si tipurile de suporti trebuie sa corespunda specificatiilor de suporti pentru conducte.
2. Executia in uzina trebuie sa corespunda specificatiilor.
3. Variantele de montaj trebuie sa corespunda proiectelor de conducte.
4. Toate gaurile care trebuie date in aripile profilelor (corniere, profile U sau I), in care se fixeaza bratarile, se vor executa prin aschiere.
5. Marcare conform tabel.

BRATARA SIMBOL BGU SI BGI



Limite de utilizare pentru conducte de 2" si mai mari:
bratarile "U" din acest desen nu vor fi utilizate pentru
incarcari laterale peste 200kgf.

REFOLOSIT LA PROIECT NR.: A646

Bratara "U" BGI	4	SAIBA "I"	STAS 2242-80	2	OL34	-			
	2	PIULITA "SP"	STAS 4071-89	4	OL42.2	-			
	1	BRATARA "U"	-	1	OL37.2	-			
Bratara "U" BGU	3	SAIBA "U"	STAS 2242-80	2	OL34	-			
	2	PIULITA "SP"	STAS 4071-89	4	OL42.2	-			
	1	BRATARA "U"	-	1	OL37.2	-			
Bratara "U" BG	2	PIULITA "SP"	STAS 4071-89	4	OL42.2	-			
	1	BRATARA "U"	-	1	OL37.2	-			
mari: entru	Poz.	Denumirea	Nr.desen sau STAS		Buc.	Material	Observatii	Masa neta kg/buc	
	Proiectat	ing.Bercea M.			R-043			Rev.: 0	
	Desenat	ing.Constantin A.							
	Verificat	ing.Constantin A.							
	Contr.STAS	Herascu E.							
	Aprobat	ing.IonescuA.	Masa neta:		Inlocuieste desen nr.:				
	S.C.Ellis'92 S.R.L. Ploiesti					BRATARI "U" DE GHIDARE PENTRU CONDUCTE 1/2" ... 24"			
	Data: 10.2004		Ob:						